



Kiilto Keramix

Diffusionsöppet tätskiktssystem

MONTERINGSANVISNING
för massivkonstruktion utomhus



KERAMIX – MONTERINGSANVISNING FÖR MASSIVKONSTRUKTION UTOMHUS

ANVÄNDNINGSSOMRÅDE

Kiilto Keramix A+X är ett tvåkomponents diffusionsöppet tätskikt som gör det möjligt för tillskjutande fukt utifrån att transporteras genom konstruktionen men hindrar vatten från att tränga in i konstruktionen och orsakar armeringskorrosion och salt-/kalkutfällningar. Utrymmen ska vara av massiv golv- och väggkonstruktion när beläggningen blir keramik. Lämpliga förhållande är våtutrymme med tillskjutande fukt (vanligtvis äldre källare) och balkong/terrass.

För att nå önskat resultat är det viktigt att följa vår monteringsanvisning och använda de Kompatibla produkter som nämns i vår monteringsanvisning. För utrymmen som ständigt står under vatten t.ex. simbassänger eller vars temperatur överstiger + 60° C (t.ex. bastuväggar) rekommenderar vi inte Kiilto Keramix A+X.

Notera! *Kiilto Keramix är inte lämplig som tätskikt när det finns boendeyta under konstruktionen.*

UNDERLAG

Underlag kan vara betong, murad konstruktion eller cementbaserad avjämningsmassa. Underlaget ska vara torrt, fast, rent, sugande. Ojäma underlag slipas och/eller avjämnas med Kiilto cementbaserad väggspackelmassa eller avjämningsmassa. Torra ytor bör fuktas med vatten före spackling. Lägsta bearbetningstemperatur +5 °C. Säkerställ alltid att samtliga arbetsmoment sker på väl rengjorda ytor.

FÖRSTÄRKNINGAR

Kiilto Butyltejp monteras direkt på underlaget eller i färsk Keramix och tätningen av Kiilto Butyltejp säkerställs genom att Keramix appliceras direkt över Kiilto Butyltejp. Vid skarvningen av golv och väggvinkel höjs Kiilto Butyltejp upp på väggen med minst 5 cm. Montera Kiilto Kerasafe kragmanschett vid rör genomföringar om möjligt, alternativt tätas rör genomföringar med Kiilto Pro Masa. För golvbrunnar används självhäftande Kerabrunnsmanschett som är kompatibel med de vanligaste golvbrunnarna på marknaden.

VERKTYG

Blandarmaskin försedd med visp, roller, pensel, stålspackel och mattkniv.

Rengöring: Verktyg och färskta fläckar kan tvättas med vatten. Torkade fläckar kan endast tas bort mekaniskt.

ARBETSVILLKOR

Betongfuktighet: nya betongkonstruktioner < 90 % RF, gamla betongkonstruktioner < 95 % RF. Rums- och underlagstemperatur +15–25 °C. Förhållandena måste vara stabila för att undvika dimensionsförändringar i material på grund av luftfuktighet och temperaturfluktuationer. Torkningen av Kiilto Keramix kan påskyndas med effektiv ventilation.

ÅTGÅNG

Väggar och golv: minst två applikationer;
2 x 0,75 kg/m² = 0,8 mm torrfilmtjocklek;
10 kg + 10 l = ca. 13 m² och 5 kg + 5 l = ca. 6,5 m².

OUPPVÄRMDA VÅTUTRYMMEN

VÄGG

INNAN START

Säkerställ att underlagets Relativa fuktighet (RF) inte överstiger:

Ny betongkonstruktion < 90 % RF
Gammal betongkonstruktioner < 95 % RF.

Kontrollera att arbetstemperatur och underlag är +15–25 °C.

Tänk på att torktiderna påverkas av temperaturen samt luftfuktigheten i underlaget och utrymmet.



1. Fukta väggytorna med vatten innan spackling.



2. Vid behov utjämnas ojämna underlag med Kiilto cementbaserat väggspackel, Kiilto TM DF, OT, KL eller SR DF. Låt torka helt.



3. Golv – väggvinkeln monteras självhäftande Kiilto Butylband på betong eller direkt på torr eller färsk Kiilto Keramix tillblandning 1:1.



4. Vägg – väggvinkeln monteras självhäftande Kiilto Butylband på betong eller direkt på torr eller färsk Kiilto Keramix tillblandning 1:1 med överlapp på minst 30mm.



5. Tätningen av Kiilto Butylband säkertäls genom att Keramix appliceras direkt över Kiilto Butyltejp.



6. Applicera Kiilto Keramix tätskikt tillblandning 1:1 med roller över hela väggytan, skiktet måste vara >0,75 kg/m² och en skiktjocklek på >0,4 mm. Låt torka >1 timme.



7. Applicera Kiilto Keramix tätskikt runt rören, montera KeraSafe kragmanschetter i lämplig storlek direkt i vått lim.



8. Applicera 2a skikt Kiilto Keramix tillblandning 1:1 med roller. Även det andra skiktet måste vara >0,75 kg/m² och en skiktjocklek på >0,4 mm. Låt torka >1,5 timme



9. Keramiken monteras på vägg med fästmassa Kiilto Highflex S2 DF, Kiilto Superfix DF eller Kiilto Kerapid DF.

GOLV

Viktigt! Ytor MED tillskjutande markfukt rekommenderas max plattstorlek om 900 cm². Så breda fogar som möjligt skall eftersträvas för att minimera ångtrycket under klinker.

INNAN START

Säkerställ att underlagets Relativa fuktighet (RF) inte överstiger:

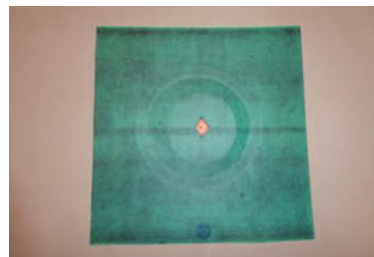
Ny betongkonstruktion < 90 % RF
Gammal betongkonstruktioner < 95 % RF.

Kontrollera att arbetstemperatur och underlag är +15–25 °C.

Tänk på att torktiderna påverkas av temperaturen samt luftfuktigheten i underlaget och utrymmet.



1. Fukta det rengjorda och dammfria underlaget med vatten och vid behov avjämna med Kiilto Pro Plan Industry.



2. Fukta underlaget med vatten. Ta bort klämring och placera Faluplast skärmall i golvbrunnen. När underlaget är yt-torr monteras Kiilto Kerabrunnsmanschett centrerat över golvbrunnen.

Bildserien visar golvbrunn Faluplast. För andra golvbrunnar se anvisning på www.kiilto.se



3. Applicera ett skikt Kiilto Keramix tätskikt tillblandning 1:1 ovanpå Kiilto Kerabrunnsmanschett och montera Kiilto Fiber remsa efter kanterna enligt bilden.



4. Applicera 1a Kiilto Keramix tätskikt tillblandning 1:1 med roller över hela golvytan, skiktet måste vara > 0,75 kg/m² och en skiktjocklek på > 0,4 mm. Låt torka > 1 timme.



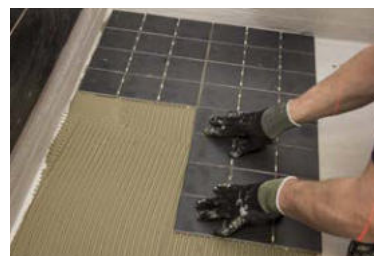
5. Applicera 2a skiktet Kiilto Keramix tillblandning 1:1 med roller. Även det andra skiktet måste vara > 0,75 kg/m² och en skiktjocklek på > 0,4 mm. Låt torka > 1,5 timme.



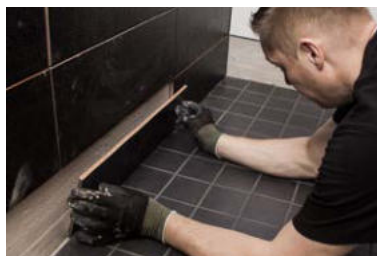
6. Applicera 2a skiktet Kiilto Keramix tillblandning 1:1 med roller. Även det andra skiktet måste vara > 0,75 kg/m² och en skiktjocklek på > 0,4 mm. Låt torka > 1,5 timme.



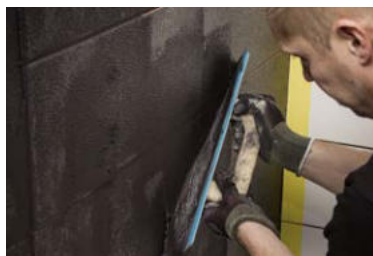
7. Efter > 1,5 timmar skär med hjälp av Faluplast knivguide. Montera klämringen och skruva dit de medföljande skruvarna växelvis diagonalt.



8. Keramiken monteras med fästmassa Kiilto Flexfix, Superfix DF eller Kiilto Kerapid DF.



9. När klinkerplattorna har torkat kan den nedersta raden med kakelplattor monteras och fogningsarbetet kan påbörjas.



10. Väggs fogas med Kiilto Pro Floor grout och golv med Kiilto Pro Floor Tile grout. Applicera fogmassan med en gummispackel diagonalt över fogarna. Pressa kraftigt så att fogmassan fyller fogarna ordentligt. Låt torka tills fogmassan inte längre fastnar på fingrarna ca 30–60 minuter, rengör sedan ytan med en fuktig svamp. För tidig rengöring eller för mycket vatten kan orsaka färgskillnader i fogen.



11. Rengör rörelsefogen från överflödigt fogmassa och försegla rörelsefogen och genomföringar med Kiilto Pro Sanitary Silicone. Det färdiga våtrummet kan tas i bruk nästa dag.

BALKONGER OCH TERRASSER UTOMHUS

Viktigt! Se till att väderskydd alltid finns på plats innan arbetet påbörjas. Väderskyddets uppgift är att skydda mot solstrålning, nederbörd, temperaturvariationer och vind. Beakta att väderskydd ska finnas kvar till dess att erforderlig härdning uppnåtts.

Notera! Toleranskrav på underlaget ska vara A+ enligt gällande AMA Hus tabell 43.DC/1. Lutning på underlag och beläggning ska vara minst 1:60.

Notera! Planera för att tätskiktet skall kunna vikas upp på fasad och upp mot fönsterpartier minst 300 mm från färdig golvyta. Detta följer AMA hus krav på uppdrag om minst 300 mm.



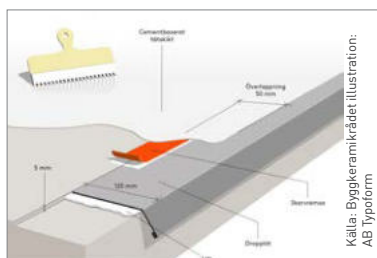
1. Utomhusunderlaget kan vara betong eller avjämningsmassa Kiilto Pro Plan Industry (får ej utsättas för tösalter). Fukta underlaget med vatten. Vatten med en borste och låt den torka.



2a). Montera självhäftande Kiilto Butylband i golv- väggvinkel på en rengjord och torr yta.



2b). Montera självhäftande Kiilto Butylband i färsk Kiilto Keramix tillblandning 1:1.



3. Exempel på avslut för terrass eller balkong. Dropplåt och flänsar ska monteras enligt materialleverantörens anvisningar och vara av material som är avsedd för aktuell miljö.

Lim: Kiilto Masa
Överlappning: Kiilto Butylband
(Bild från BKR)



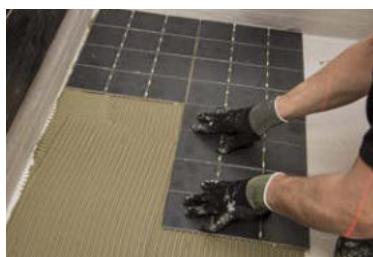
4. Applicera 1a Kiilto Keramix tätskikt tillblandning 1:1 med roller över hela golvytan, skiktet måste vara $>0,75 \text{ kg/m}^2$ och en skiktjocklek på $>0,4 \text{ mm}$. Låt torka >1 timme.



5. Applicera Kiilto Keramix tätskikt runt rören, montera KeraSafe kragmanschetter i lämplig storlek direkt i vått lim.



6. Applicera 2a skiktet Kiilto Keramix tillblandning 1:1 med roller. Även det andra skiktet måste vara $>0,75 \text{ kg/m}^2$ och en skiktjocklek på $>0,4 \text{ mm}$. Låt torka $>1,5$ timme.



7. Keramiken monteras med fästmassa Kiilto Flexfix eller Kiilto Kerapid DF.



8. Golv fogas med Kiilto Pro Floor Tile grout. Applicera fogmassan med en gummispackel diagonalt över fogarna. Pressa kraftigt så att fogmassan fyller fogarna ordentligt.

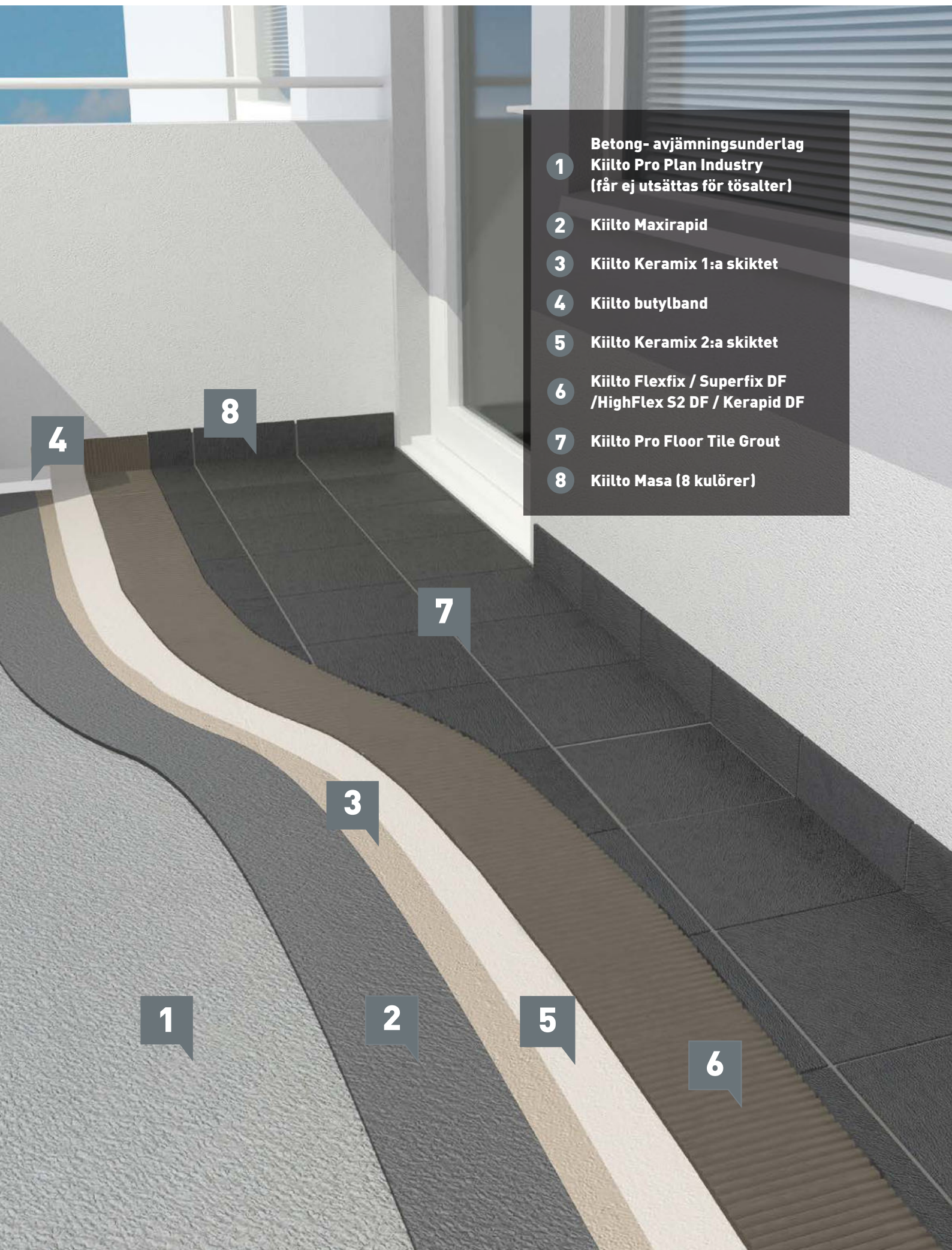


9. Låt torka tills fogmassan inte längre fastnar på fingrarna ca 30–60 minuter, rengör sedan ytan med en fuktig svamp. För tidig rengöring eller för mycket vatten kan orsaka färgskillnader i fogen.

MONTERING KERAMIK UTOMHUS:

Ovanpå Kiilto Keramix tätskikt appliceras ett tunt kontaktskikt av Kiilto fästmassa med en tandad spackels släta sida. Kamma omgående ut ytterligare fästmassa med den tandade sidan av spackeln. Den utkammade fästmassan har en öppetid på ca 15 minuter, den får inte yttorka. **Utomhus ska plattor alltid dubbellimmas med fästmassa** vilket krävs för att uppnå fullgod fyllnad med fästmassa. Bearbeta in fästmassan på plattans baksidan med den släta sidan av fixkammen. Därefter dras fästmassan ut med fixkammens tandade sida parallellt med plattans kanter i samma riktning som plattan ska läggas på underlaget. Använd en avsedd lämplig fixkamm för underlag och platta, för att erhålla fullgod täckning. Plattan trycks fast med en rörelse tvärs mot rillornas riktning. Man bör regelbundet lyfta upp en platta vid monteringen för att kontrollera att fullgod täckning uppnås.

EXEMPEL SYSTEMSTRUKTUR



- 1 **Betong- avjämningsunderlag
Kiilto Pro Plan Industry
(får ej utsättas för tösalter)**
- 2 **Kiilto Maxirapid**
- 3 **Kiilto Keramix 1:a skiktet**
- 4 **Kiilto butylband**
- 5 **Kiilto Keramix 2:a skiktet**
- 6 **Kiilto Flexfix / Superfix DF
/HighFlex S2 DF / Kerapid DF**
- 7 **Kiilto Pro Floor Tile Grout**
- 8 **Kiilto Masa (8 kulörer)**

INGÅENDE KOMPATIBLA PRODUKTER

HANDSPACKEL



Kiilto MaxiRapid: Cementbaserat, snabbt byggspackel för avjämning av golvytor, ifyllning och reparation av håligheter samt för fallbyggnation. Kan ytbeläggas 2 timmar efter avjämning. Passar även för utomhusbruk. Lågalkalisk. Skiktjocklek 1-30 mm. Åtgång 1,6 (kg pulver/m²)/mm). Förp: 20 kg.

VÄGGSPACKEL



Kiilto TM DF: Cementbaserat snabbputs, självhärdande, dammreducerat, lätt väggspackel för torr- och våtutrymmen. Skiktjocklek: Ilagning 5-70 mm, bredspackling 5-20 mm Förp: 20 kg.

Kiilto OT: Cementbaserat, fiberförstärkt spackel med goda fyllnadsegenskaper för avjämning och lagning av väggytor i torr- och våtutrymmen. Skiktjocklek: Ilagning 5-40 mm, vid bredspackling 5-20 mm. Förp: 20 kg.

Kiilto KL: Cementbaserat, fiberförstärkt väggspackel för massiva väggar, även i våtutrymmen. Skiktjocklek: Ilagning 15 mm, vid bredspackling 3-10 mm. Förp: 20 kg.

Kiilto SR DF: Cementbaserat självhärdande, dammreducerat spackel för vägg och tak. Perfekt för avjämning av betong- och murverk före tätskiktsmontering och plattsättning. Skiktjocklek: Ilagning 2-40 mm, vid bredspackling 2-10 mm. Förp: 20 kg.

AVJÄMNINGSMASSA OCH TILLBEHÖR



Kiilto Pro Plan Industry: Självutjämnande, självuttorkande, fiberförstärkt, cementbaserad avjämningsmassa som är pumpbar. Produkten är lågalkalisk vilket avsevärt minskar risken för alkalisk nedbrytning av limmer och andra ytskikt. Åtgång 1,7 (kg pulver/m²)/mm). Förp: 20 kg.

Kiilto Avstängarlist: för att säkerställa att avjämningsmassa mm ej rinner ned i brunnen samt för övrig avgränsning. 3cm x 3cm x 2m, 5cm x 5cm x 2m.

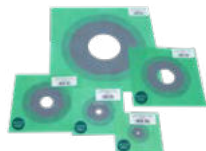
Kiilto Nivåmarkör: Självhäftande nivåmarkör i plast som är utformad för att märka ut spackel- eller golvavjämningsnivå. Graderad upp till 60 mm. Förp: 50 st/frp.

DIFFUSIONSÖPPET TÄTSKIKTSSYSTEM



Kiilto Keramix A+X: Mycket snabbtorkande två-komponents diffusionsöppet tätskikt för våta utrymmen med tillskjutande fukt och utomhus såsom terrasser och balkonger när beläggningen blir keramik. Lämplig även för tätning av luft- och radonläckage. Förp och åtgång: 5+5 kg (6,6 kvm), 10 liter & 10 kg (13,3 kvm).

TÄTSKIKTSTILLBEHÖR



Kiilto Kerabrunnsmanschett: Självhäftande butylmanschett för tätning av golv- och väggnära brunnar. Mått: 370 mm x 370 mm samt 25x150 cm.

Kiilto KeraSafe Kragmanschett: Elastisk kragmanschett för tätning av rörgenomföring.

Mått: 10-16, 18-34, 34-55, 55-75, 100-140 mm. Duo cc40 18-34, Duo cc60 18-34 samt Trio cc40 18-34.

Kiilto Butylband: Används utom- och inomhus för skarvar, golv- och väggvinkel, golvbrunn samt rörgenomföring. Mått: 10 cm x 20 m.

FÄSTMASSOR



Kiilto Highflex S2 DF: Cementbaserad, dammreducerad, vit fästmassa med lättfiller och god deformationssupptagningsförmåga. Åtgång: 0,8-1,1 kg/m². Förp: 2,5 kg, 10 kg.

Kiilto Superfix DF: Cementbaserad, dammreducerad, tixotrop och flexibel lättviktsfästmassa. Utmärkt för stora väggplattor. Lång öppentid. Åtgång 1,5-2,2 kg/m². Förp: 4 kg, 15 kg.

Kiilto Flexfix: Cementbaserad, universal, tixotrop, flexibel och cementbaserad fästmassa. Lång öppentid. Åtgång 2-3 kg/m². Förp: 5 kg, 20 kg.

Kiilto Kerapid DF: Cementbaserad snabbhärdande fästmassa. Fogning efter 2-4 timmar. Åtgång ca 3 kg/m² (applicering med normaltandad spackel). Förp: 5 kg, 15 kg.

FOGMASSA



Kiilto Pro Tile grout: Fogmassa med lång brukstid för fogning av kakel- och klinkerplattor. Finns i 20 färger som matchar färgerna på Kiilto Pro Sanitary Silicone. Åtgång ca 1 kg/m². Förp: 1 kg, 3 kg, 10 kg, 20 kg.

Kiilto Pro Floor Tile grout: Snabbhärdande fogmassa för keramiska plattor, natursten och granitkeramik. Utvecklad för professionell användning. Finns i 7 färger. Låg åtgång, 0,5-1,5 kg/m². Förp: 3 kg, 10 kg, 20 kg.

MJUKFOG



Kiilto Pro Sanitary Silicone: Luktsvag, neutral silikon. Finns i 20 färger och transparent. Kiilto Fogmassa finns i matchande färger. Emissionsklass M1. Åtgång 5 x 5 mm fog, ca 12 lpm/patron. Förp: 310 ml.

Kiilto Pro Masa: Lim- och tätningsmassa. Lösningssmedelsfri och övermålningsbar. Finns i 8 färger. Emissionsklass M1. Åtgång 5x5 mm fog, ca 12m/tub. Förp: 290 ml, 600 ml (vissa färger).

Kiilto Pro Silicone E: Antimögelbehandlad, ättiks-baserad silikon för tätning av rörelsefogar vid keramiska plattor, skarv mellan vägg och golv. Åtgång 5x5 mm fog, ca 12m/tub. Förp: 310 ml.