



Kiilto Keramix

Diffusionsöppet tätskiktssystem

MONTERINGSANVISNING
för massivkonstruktion i källare
med tillskjutandefukt



KERAMIX – MONTERINGSANVISNING FÖR MASSIVKONSTRUKTION I KÄLLARE MED TILLSKJUTANDEFUKT

ANVÄNDNINGSSOMRÅDE

Kiilto Keramix A+X är ett tvåkomponents diffusionsöppet tätskikt som gör det möjligt för tillskjutande fukt utifrån att transporteras genom konstruktionen men hindrar vatten inifrån från att tränga in i konstruktionen. **Utrymmen ska vara av massiv golv- och väggkonstruktion när beläggningen blir keramik.** Lämpliga förhållande är våtutrymme med tillskjutande fukt (vanligtvis äldre källare) och balkong/terrass.

För att nå önskat resultat är det viktigt att följa vår monteringsanvisning och använda de Kompatibla produkter som nämns i vår monteringsanvisning. För utrymmen som ständigt står under vatten t.ex. simbassänger eller vars temperatur överstiger +60° C (t.ex. bastuväggar) rekommenderar vi inte Kiilto Keramix A+X.

Notera! För väggar och golv med skivmaterial rekommenderar vi Kiilto KeraSafe+ eller Kiilto Pro Kerasafe Project Foliesystem.

UNDERLAG

Underlag kan vara betong, murad konstruktion eller cementbaserad avjämningsmassa. Underlaget ska vara torrt, fast, rent, sugande. Ojäma underlag slipas och/eller avjämnas med Kiilto cementbaserad väggspackelmassa eller avjämningsmassa. Torra ytor bör fuktas med vatten före spackling. Lägsta bearbetningstemperatur +5 °C.

Säkerställ alltid att samtliga arbetsmoment sker på väl rengjorda ytor .

FÖRSTÄRKNINGAR

Kiilto Fiber-remsa används med Kiilto Keramix i hörn, alternativt kan Kiilto Butyltejp användas. Kiilto Fiber-remsa monteras i färsk Keramix och tätning av Kiilto Fiberremsa säkerställs genom att Keramix appliceras direkt över Kiilto Fiberremsa. Vid skarvningen av golv och väggvinkel höjs Kiilto Fiberremsa upp på väggen med minst 5 cm. Överlappningar ska vara minst 30 mm. Kiilto Kerasafe inner- och ytterhörn användas för invändiga och utvändiga hörn och Kiilto Kerasafe kragmanschett vid rörgenomföringar. För golvbrunnar används självhäftande Kerabrunnsman-schett som är kompatibel med de vanligaste golvbrunnarna på marknaden.

VERKTYG

Blandarmaskin försedd med visp, roller, pensel, stålspackel och mattniv. Verktyg och färska fläckar kan tvättas med vatten. Torkade fläckar kan endast tas bort mekaniskt.

ARBETSVILLKOR

Betongfuktighet: nya betongkonstruktioner < 90 % RF, gamla betongkonstruktioner < 95 % RF. Rums- och underlagstemperatur +15–25 °C. Förhållandena måste vara stabila för att undvika dimensionsförändringar i material på grund av luftfuktighet och temperaturfluktuationer. Golvvärmen stängs av 2 dagar innan arbetet och påbörjas stegvis 28 dygn efter färdigt arbete. Torkningen av Kiilto Keramix kan påskyndas med effektiv ventilation.

ÅTGÅNG

Kiilto Kermix: Väggar och golv: minst två applikationer: $2 \times 0,75 \text{ kg/m}^2 = 0,8 \text{ mm}$ torrfilmtjocklek: $10 \text{ kg} + 10 \text{ l} = \text{ca. } 13 \text{ m}^2$ och $5 \text{ kg} + 5 \text{ l} = \text{ca. } 6,5 \text{ m}^2$.

VÄGG

INNAN START

Säkerställ att underlagets Relativa fuktighet (RF) inte överstiger:

Ny betongkonstruktion < 90 % RF

Gammal betongkonstruktioner < 95 % RF.

Kontrollera att arbetstemperatur och underlag är +15-25 °C.

Tänk på att torktiderna påverkas av temperaturen samt luftfuktigheten i underlaget och utrymmet.



1. Fukta väggytorna med vatten innan spackling.



2. Vid behov utjämnas ojämna underlag med Kiilto cementbaserat väggspackel, Kiilto TM DF, OT, KL eller SR DF. Låt torka helt.



3. Fukta väggytorna med vatten innan Kiilto Keramix appliceras.



4. Applicera Kiilto Keramix tätskikt i väggvinkelns inner- och ytterhörn och montera Kiilto Fiberremsa direkt i vått lim. Låt remsan överlappa Kiilto Kerasafe inner- och ytterhörn med >30 mm.



5. Applicera Kiilto Keramix tätskikt runt rören, montera KeraSafe kragmanschetter i lämplig storlek direkt i vått lim.



6. Applicera 1a skikt med Kiilto Keramix tätskikt tillblandning 1:1 med roller över hela väggytan, skiktet måste vara >0,75 kg/m² och en skiktjocklek på >0,4 mm. Låt torka >1 timme



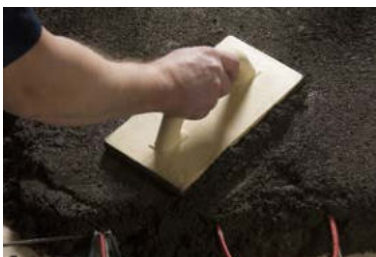
7. Applicera 2a skikt Kiilto Keramix tillblandning 1:1 med roller. Även det andra skiktet måste vara >0,75 kg/m² och en skiktjocklek på >0,4 mm. Låt torka >1,5 timme



8. Keramiken ska monteras på vägg med fästmassa Kiilto Highflex S2 DF, Kiilto Superfix DF eller Kiilto Kerapid DF.

GOLV

Viktigt! Ytor MED tillskjutande markfukt rekommenderas max plattstorlek om 900 cm². Så breda fogar som möjligt skall eftersträvas för att minimera ångtrycket under klinker.



1. Gjutning och fallbyggnation av golv kan utföras med Kiilto 60 snabbtorkande golvbruk. Gjutningens skiktjocklek ska vara minst 50 mm och armerad med (t.ex. #150 Ø 5). Vid golvvärme ska kablar/rör fixeras i betongarmeringen

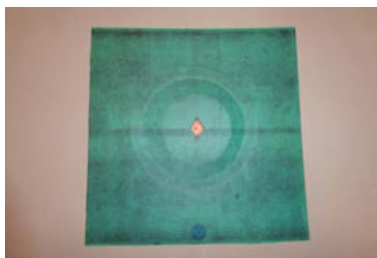


1. Alternativ, fukta underlaget med vatten – använd borste eller sprayflaska. Vänta tills ytan är torr.



2. Golvutjämning utförs med golvavjämningssmassa Kiilto Floor Heat, Kiilto Pro Plan Craft eller Kiilto Pro Plan Vario.

Notera! Vid montering av elburen golvvärme ska den täckas med minst 5 mm avjämningssmassa över kabeln.



3. Fukta underlaget med vatten. Ta bort klämring och place-ra Faluplast skärmall i golvbrunnen. När underlaget är yt-torrst monterar Kiilto Kerabrunnsmanschett centrerat över golvbrunnen.

Bildserien visar golvbrunn Purus. För andra golvbrunnar se anvisning på www.kiilto.se



6. Applicera 1a Kiilto Keramix tätskikt-tillblandning 1:1 med roller över hela golvytan, skiktet måste vara $>0,75 \text{ kg/m}^2$ och en skiktjocklek på $>0,4 \text{ mm}$. Låt torka >1 timme.



4. Montera Kiilto Fiberremsa i golv- väggvinkel direkt i vått Kiilto Keramix tätskikt. Låt remsan överlappa Kiilto Kerasafe inner- och ytterhorn med $>30 \text{ mm}$.



7. Applicera Kiilto Keramix tätskikt runt rören och montera KeraSafe kragmanscherter i lämplig storlek direkt i vått lim.



5. Applicera ett skikt Kiilto Keramix tätskikt ovanpå Kiilto Kerabrunnsmanschett och montera Kiilto Fiber remsa enligt bilden.



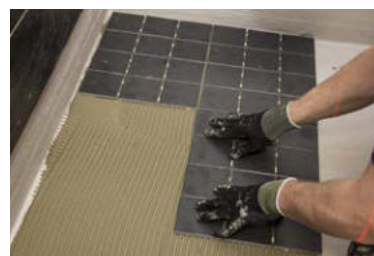
8. Applicera 2a skiktet Kiilto Keramix tillblandning 1:1 med roller. Även det andra skiktet måste vara $>0,75 \text{ kg/m}^2$ och en skiktjocklek på $>0,4 \text{ mm}$. Låt torka $>1,5$ timme.



9. Applicera 2a skiktet Kiilto Keramix tillblandning 1:1 med roller. Även det andra skiktet måste vara $>0,75 \text{ kg/m}^2$ och en skiktjocklek på $>0,4 \text{ mm}$. Låt torka $>1,5$ timme.



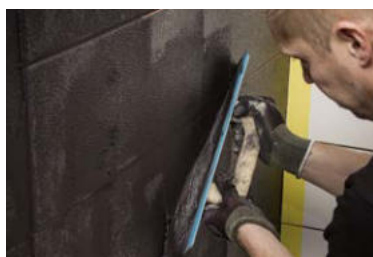
10. Efter $>1,5$ timmar skär med hjälp av Faluplast knivguide. Montera klämringen och skruva dit de medföljande skruvarna växelvis diagonalt.



11. Golvklinker fästs t.ex. med fästmassa Kiilto Flexfix, Superfix DF eller Kiilto Kerapid DF.



12. När golvplattorna har torkat kan den nedersta raden med vägglattor fästas och fogningsarbetet kan påbörjas.



13. Vägg: Kiilto Pro Tile grout. Golv: Pro Floor Tile Grout. Applicera fogmassan med en gummi-späckel diagonalt över fogarna. Pressa kraftigt så att fog-massan fyller fogarna ordentligt. Låt torka tills fogmassan inte längre fastnar på fingrarna på golvplattor 30–60 minuter, rengör sedan ytan med en fuktig svamp. För tidig rengöring eller för mycket vatten kan orsaka färgskillnader i fogen.



14. Rengör rörelsefog från överflödigt fogmassa och försegla rörelsefog och genomföringar med Kiilto Pro Sanitary Silicone. Det färdiga våtrummet kan tas i bruk nästa dag, men eventuell golvvärme påbörjas stegvis 28 dygn efter färdigt arbete.

EXEMPEL SYSTEMSTRUKTUR



- 1 Betongunderlag
- 2 Fuktat underlag med vatten
- 3 Golvvärme kabel / rör
- 4 Kiilto avjämningsmassa
- 5 Kiilto väggspackel
- 6 Fuktat underlag med vatten
- 7 Kiilto Kerabrunnsmanshett
- 8 Kiilto Keramix 1a skiktet
- 9 Kiilto Fiberremsa / Kiilto Butylband
- 10 Kiilto Kerasafe Kragmanshett
- 11 Kiilto Keramix 2a skiktet
- 12 Kiilto Fästmassa
- 13 Kiilto Pro Tile grout
- 14 Kiilto Pro Floor Tile grout
- 15 Kiilto Pro Sanitary Silicone

INGÅENDE KOMPATIBLA PRODUKTER

GOLVBRUK



Kiilto 60 Cementbaserat, snabbhårdande och torkande golvbruk för gjutning, ifyllning och fallbyggnation inomhus. Åtgång 1,9 kg/m²/mm Förp: 20 kg

HANDSPACKEL



Kiilto MaxiRapid Cementbaserat, snabbt byggspackel för avjämning av golvytor, ifyllning och reparation av håligheter samt för fallbyggnation. Kan ytbeläggas 2 timmar efter avjämning. Passar även för utomhusbruk. Lågalkalisk. Skiktjocklek 1-30 mm. Åtgång 1,6 (kg pulver/m²)/mm. Förp: 20 kg.

Kiilto Pro Fine Combi (TM Kombi Flex) Cementbaserat, mycket lättarbetat och smidigt snabbhårdande fin- och byggspackel med pastakonsistens där tidig hårdnande samt beläggning med ytskikt eftersträvas. Skiktjocklek 1-50 mm. Åtgång 1,35 (kg pulver/m²)/mm. Förp: 15 kg.

VÄGGSPACKEL



Kiilto TM DF Cementbaserat snabbputs, självhårdande, dammreducerat, lätt väggspackel för torr- och våtutrymmen. Skiktjocklek: Ilagning 5-70 mm, bredspackling 5-20 mm Förp: 20 kg.

Kiilto OT Cementbaserat, fiberförstärkt spackel med goda fyllnadsegenskaper för avjämning och lagning av väggytor i torr- och våtutrymmen. Skiktjocklek: Ilagning 5-40 mm, vid bredspackling 5-20 mm. Förp: 20 kg.

Kiilto KL Cementbaserat, fiberförstärkt väggspackel för massiva väggar, även i våtutrymmen. Skiktjocklek: Ilagning 15 mm, vid bredspackling 3-10 mm. Förp: 20 kg.

Kiilto SR DF Cementbaserat självhårdande, dammreducerat spackel för vägg och tak. Perfekt för avjämning av betong- och murverk före tätskiktsmontering och platsättning. Skiktjocklek: Ilagning 2-40 mm, vid bredspackling 2-10 mm. Förp: 20 kg.

AVJÄMNINGSMASSA OCH TILLBEHÖR



Kiilto Floor Heat DF Pumpbar, dammreducerad, fiberförstärkt avjämningsmassa för golv med golvvärme. Plan- och fallspackling. Åtgång 1,7 (kg pulver/m²)/mm. Förp: 20 kg.

Kiilto Pro Plan Vario (TM Kombiflyt) Pumpbar fiberförstärkt avjämningsmassa för golv med golvvärme med mycket goda fallläggningsegenskaper. Åtgång 1,8 (kg pulver/m²)/mm. Förp: 20 kg.

Kiilto Pro Plan Craft (TM Rotavjämning K) Pumpbar, fiberförstärkt avjämningsmassa för golv med golvvärme för plan och fallspackling. Åtgång 1,75 (kg pulver/m²)/mm. Förp: 20 kg.

Kiilto Avstångarlist för att säkerställa att avjämningsmassa mm ej rinner ned i brunnen samt för övrig avgränsning. 3 cm x 3 cm x 2 m, 5 cm x 5 cm x 2 m.

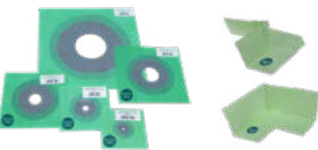
Kiilto Nivåmarkör Självhäftande nivåmarkör i plast som är utformad för att märka ut spackel- eller golvavjämningsnivå. Graderad upp till 60 mm. Förp: 50 st/frp.

DIFFUSIONSÖPPET TÄTSKIKTSSYSTEM



Kiilto Keramix A+X Mycket snabbtorkande två-komponents diffusionsöppet tätskikt för våta utrymmen med tillskjutande fukt och utomhus såsom terrasser och balkonger när beläggningen blir keramik. Lämplig även för tätning av luft- och radonläckage. Förp och åtgång: 5+5 kg (6,6 kvm), 10 liter & 10 kg (13,3 kvm).

TÄTSKIKTS-TILLBEHÖR



Kiilto KeraSafe Inner- och ytterhörn Formad och elastisk hörnförstärkning. Mått: 120 x 90 mm.

Kiilto Fiberremsa Fiberremsa för förstärkning och tätning av hörn. Mått: 10 cm x 25 m.

Kiilto Kerabrunnsmanschett Självhäftande butylmanschett för tätning av golv- och vägnära brunnar. Mått: 370 mm x 370 mm samt 25 x 150 cm.

Kiilto KeraSafe Kragmanschett Elastisk kragmanschett för tätning av rörgenomföring. Mått: 10-16, 18-34, 34-55, 55-75, 100-140 mm. Duo cc40 18-34, Duo cc60 18-34 samt Trio cc40 18-34.

Kiilto Butylband Används utom- och inomhus för skarvar, golv- och väggvinkel, golvbrunn samt rörgenomföring. Mått: 10 cm x 20 m.

FÄSTMASSOR



Kiilto Highflex S2 DF Cementbaserad, dammreducerad, vit fästmassa med lättfiller och god deformationsupptagningsförmåga. Åtgång: 0,8-1,1 kg/m². Förp: 2,5 kg, 10 kg.

Kiilto Superfix DF Cementbaserad, dammreducerad, tixotrop och flexibel lättviktsfästmassa. Utmärkt för stora väggplattor. Lång öppentid. Åtgång 1,5-2,2 kg/m². Förp: 4 kg, 15 kg.

Kiilto Flexfix Cementbaserad, universal, tixotrop, flexibel och cementbaserad fästmassa. Lång öppentid. Åtgång 2-3 kg/m². Förp: 5 kg, 20 kg.

Kiilto Kerapid DF Cementbaserad snabbhårdande fästmassa. Fogning efter 2-4 timmar. Åtgång ca 3 kg/m² (applicering med normaltandad spackel). Förp: 5 kg, 15 kg.

FOGMASSA



Kiilto Pro Tile grout Fogmassa med lång brukstid för fogning av kakel- och klinkerplattor. Finns i 20 färger som matchar färgerna på Kiilto Pro Sanitary Silicone. Åtgång ca 1 kg/m². Förp: 1 kg, 3 kg, 10 kg, 20 kg.

Kiilto Pro Floor Tile grout Snabbhårdande fogmassa för keramiska plattor, natursten och granitkeramik. Utvecklad för professionell användning. Finns i 7 färger. Låg åtgång, 0,5-1,5 kg/m². Förp: 3 kg, 10 kg, 20 kg.

MJUKFOG



Kiilto Pro Sanitary Silicone Luktsvag, neutral silikon. Finns i 20 färger och transparent. Kiilto Fogmassa finns i matchande färger. Emissionsklass M1. Åtgång 5x5 mm fog, ca 12 lpm/patron. Förp: 310 ml.

Kiilto Pro Masa Lim- och tätningsmassa. Lösningssmedelsfri och övermålningsbar. Finns i 8 färger. Emissionsklass M1. Åtgång 5x5 mm fog, ca 12m/tub. Förp: 290 ml, 600 ml (vissa färger).

Kiilto Pro Acryl Vattenbaserad tätningslim. Övermålningsbar som är lämplig för mjukfog vägg-/takvinkel samt tätning av glipor innan tätskikt. Emissionsklass M1. Åtgång 5x5 mm fog, ca 12m/tub. Förp: 310 ml.

Kiilto Pro Silicone E Antimögelbehandlad, ättiksaserad silikon för tätning av rörelsefogar vid keramiska plattor, skarv mellan vägg och golv. Åtgång 5x5 mm fog, ca 12 m/tub. Förp: 310 ml.